

KATHREIN *Euroline*[®]



Produkte

Offset-Parabolantennen | Einkabel- & Universal-LNBs | Multifeed-Halterung

Über Kathrein

Kathrein ist ein international führender Spezialist für zuverlässige, hochwertige Kommunikationstechnik.

Wir sind Innovations- und Technologieführer in der vernetzten Welt von heute. Durch unsere Lösungs- und Servicekompetenz können Menschen weltweit kommunizieren, sich informieren und Medien nutzen – ob zu Hause, im Büro oder unterwegs.

Dabei decken wir ein breites Spektrum ab: von Mobilfunk-, RFID- und Spezial-Lösungen über Satellitenempfangs- und Rundfunktechnik bis zu Sende- und Empfangssystemen in Fahrzeugen.

Als Hidden Champion und Familienunternehmen arbeiten wir seit 1919 an den Technologien von morgen. Mit hoch engagierten Mitarbeitern und Leidenschaft für Kunden und Qualität.

Inhalt



Offset-Parabolantenne KEA 1000



Merkmale

- Klappbarer LNB-Tragarm aus Aluminium
- Reflektor aus Aluminium, pulverbeschichtet
- Rückenteil aus verzinktem Stahlblech
- Mast- und Schließschellen aus verzinktem Stahlblech (komplett vormontiert)
- Schrauben und Muttern in Inox-Ausführung
- Reflektorfalten: Weiß, Graphit, Rotbraun

Typ	KEA 1000 W	KEA 1000 G	KEA 1000 R
Bestell-Nr.	20010059	20010060	20010061
Farbe	Weiß	Graphit	Rotbraun
Reflektordurchmesser [mm]	970 x 1040		
Empfangsbereich [GHz]	10,70–12,75		
Antennengewinn bei 11,70 GHz [dBi]	39,7		
Halbwertsbreite [°]	< 1,7		
Kreuzpolarisationsentkopplung (in Hauptstrahlrichtung) [dB]	28		
Windlast [N]	962		
Einstellbereich El/Az [°]	0–80/360		
Max. zulässige Windgeschwindigkeit [km/h]	180		
Spannbereich der Mastschelle [mm]	30–90		
LNB-Aufnahme [mm]	40		

Offset-Parabolantennen

Merkmale

- Klappbarer LNB-Tragarm aus Aluminium
- Reflektor aus Aluminium, pulverbeschichtet
- Rückenteil aus verzinktem Stahlblech
- Mast- und Schließschellen aus verzinktem Stahlblech (komplett vormontiert)
- Schrauben und Muttern in Inox-Ausführung
- Reflektorfalten: Weiß, Graphit, Rotbraun



Die Offset-Parabolantennen gibt es in allen vier Größen und drei Farben.

Typ	KEA 650 W	KEA 650 G	KEA 650 R	KEA 750 W	KEA 750 G	KEA 750 R	KEA 850 W	KEA 850 G	KEA 850 R
Bestell-Nr.	20010047	20010048	20010049	20010050	20010051	20010052	20010053	20010054	20010055
Reflektordurchmesser [mm]	670 x 715			750 x 800			850 x 905		
Farbe	Weiß	Graphit	Rotbraun	Weiß	Graphit	Rotbraun	Weiß	Graphit	Rotbraun
Empfangsbereich [GHz]	10,70–12,75			10,70–12,75			10,70–12,75		
Antennengewinn (11,75 GHz) [dBi]	36			37,4			38,5		
Halbwertsbreite [°]	2,6			2,2			1,95		
Windlast [N] ¹⁾	451			569			736		
Max. zulässige Windgeschwindigkeit [km/h]	180			180			180		
Spannbereich der Mastschelle [mm]	30–90			30–90			30–90		
Elevationsbereich [°]	0–80			0–80			0–80		
LNB-Aufnahme [mm]	40			40			40		
Gewicht [kg]	4,5			4,9			6,2		

¹⁾ Bei einem Staudruck von 800 n/m² nach EN 60728-11

Multifeed-Halterung

Bestell-Nr. 20010056

Die Multifeed-Halterung KEZ kann in Verbindung mit den Offset-Parabolantennen KEA 750, KEA 850 und KEA 1000 verwendet werden. Diese Kombination ermöglicht den Multifeed-Einsatz mit zwei Kathrein Euroline LNBs zum Empfang von zwei Satelliten mit einem Orbitalabstand von bis zu 6° (z. B. Astra 19,2° oder Eutelsat 16° und Eutelsat 10°).



KEZ 02

Universal-LNBs



Die Kathrein-Euroline-Universal-LNBs eignen sich für Satellitenempfangsanlagen mit einer 40-mm-LNB-Aufnahme. Sie sind zum Empfang von Satelliten im Ku-Band bestimmt, wie z. B. Astra, Eutelsat, Türksat und Hispasat.

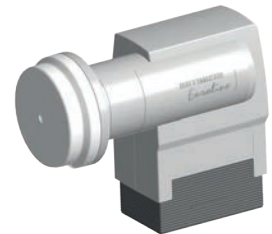
Merkmale

Alle LNBs sind HDTV-/DVB-S2-kompatibel

- KEL 411: Universal-Single-LNB. Für einen einzelnen Sat-Receiver
- KEL 422: Universal-Twin-LNB. Für den unabhängigen Betrieb von zwei Sat-Receivern oder einem Twin-Receiver
- KEL 440: Universal-Quatro-LNB. Vier feste Ausgänge zur Verwendung mit Headends oder Sat-ZF-Systemen
- KEL 444: Universal-Quad-LNB. Vier schaltbare Ausgänge für den unabhängigen Betrieb von vier Sat-Receivern oder zwei Twin-Receivern



KEL 411



KEL 422, KEL 440, KEL 444

Typ	KEL 411	KEL 422	KEL 440	KEL 444
Bestell-Nr.	20110027	20110028	20110029	20110030
Eingangsfrequenz [GHz]	10,7–11,7/11,7–12,75			
Oszillatorfrequenz (L.O.) [GHz]	9,75/10,6			
Ausgangsfrequenz [MHz]	950–1950/1100–2150			
Verstärkung [dB]	60	58	55	
Ausgang	1 x F-Stecker	2 x F-Stecker	4 x F-Stecker	
LNB-Versorgungsspannung [V]	11,5–14 (vert.)/ 16–19 (horiz.)		11,5–19	11,5–14 (vert.)/ 16–19 (horiz.)
Typ. Stromaufnahme [mA]	165	125	280	225
Steuersignale [kHz]	0 (Low-Band)/ 22 (High-Band)		–	0 (Low-Band)/ 22 (High-Band)
LNB-Aufnahme (Ø) [mm]	40			
Abmessungen mit Kappe [mm]	80 x 61 x 76	131 x 63 x 108		
Verpackungseinheit / Gewicht [St./kg]	1 (10)/ 0,15	1 (10)/ 0,34		

Einkabel-LNB

Das KEL 4124 ist ein Einkabel-Speisesystem für bis zu 24 Teilnehmer. Es ermöglicht den Empfang von Satelliten im Ku-Band, wie z. B. Astra, Eutelsat, Türksat und Hispasat. Das Speisesystem ist für Offset-Parabolantennen, wie z. B. KEA 650, KEA 750, KEA 850, KEA 1000 geeignet.



Typ	KEL 4124
Bestell-Nr.	20110031
Eingangsfrequenz [GHz]	10,70–11,70 und 11,70–12,75
Oszillatorfrequenz (L.O.) [GHz]	10,40
Ausgangsfrequenz [MHz]	950–2150
Polarisationsentkopplung [dB]	min. 22
Ausgang/Impedanz [-/Ω]	1 x F-Buchse/75
LNB-Versorgungsspannung [V]	11–19
LNB-Stromaufnahme [mA]	max. 300
LNB-Aufnahme [mm]	40
Abmessung mit Kappe [mm]	121 x 70 x 91
Gewicht ca. [kg/unit]	0,195

